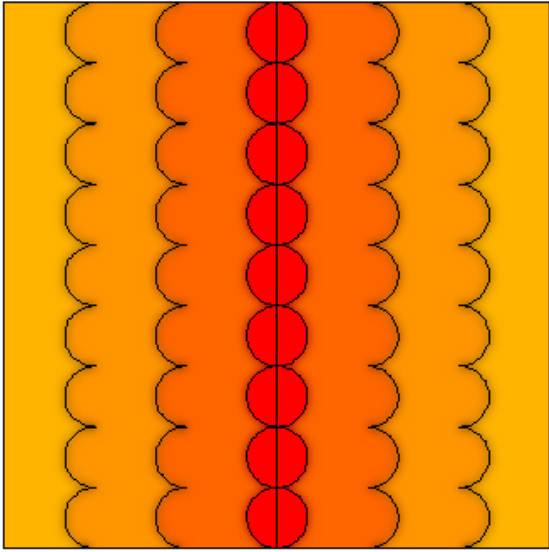
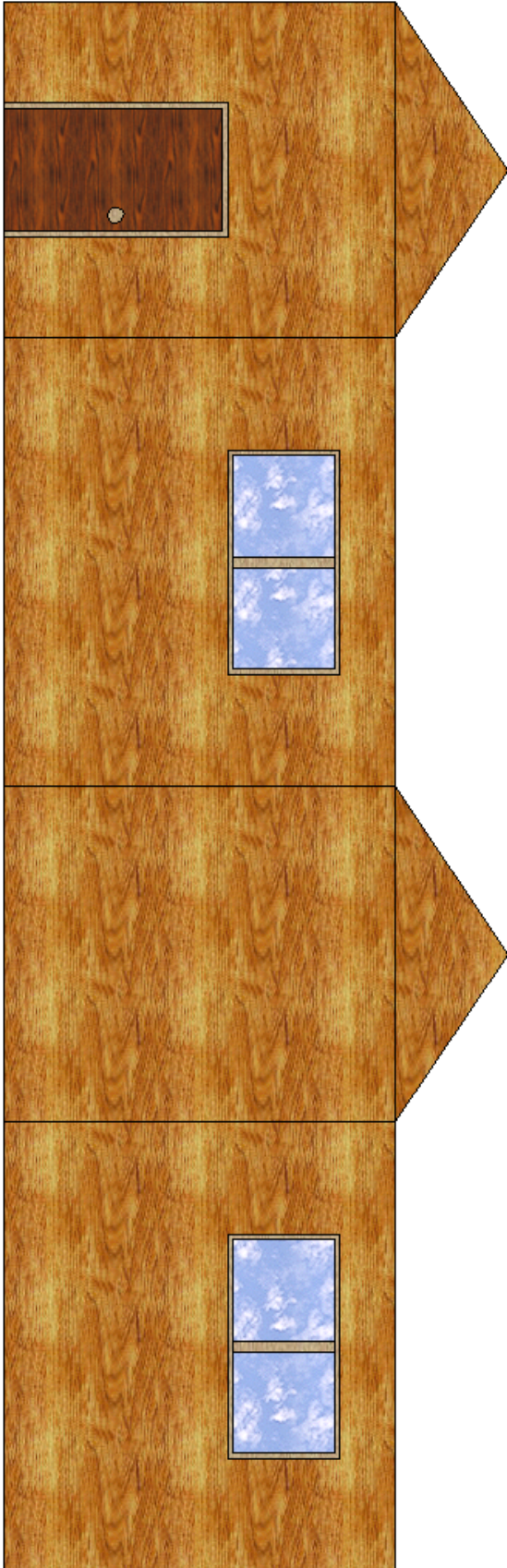
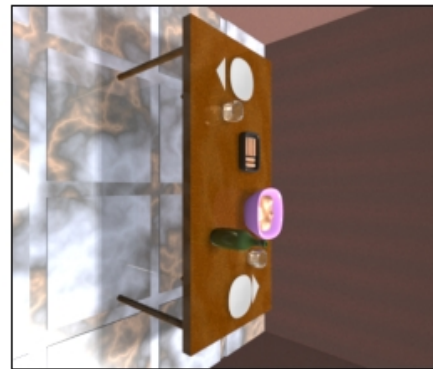
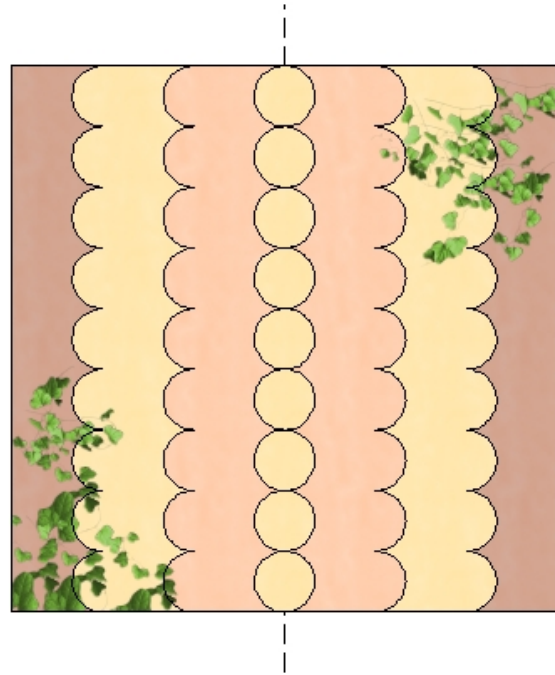
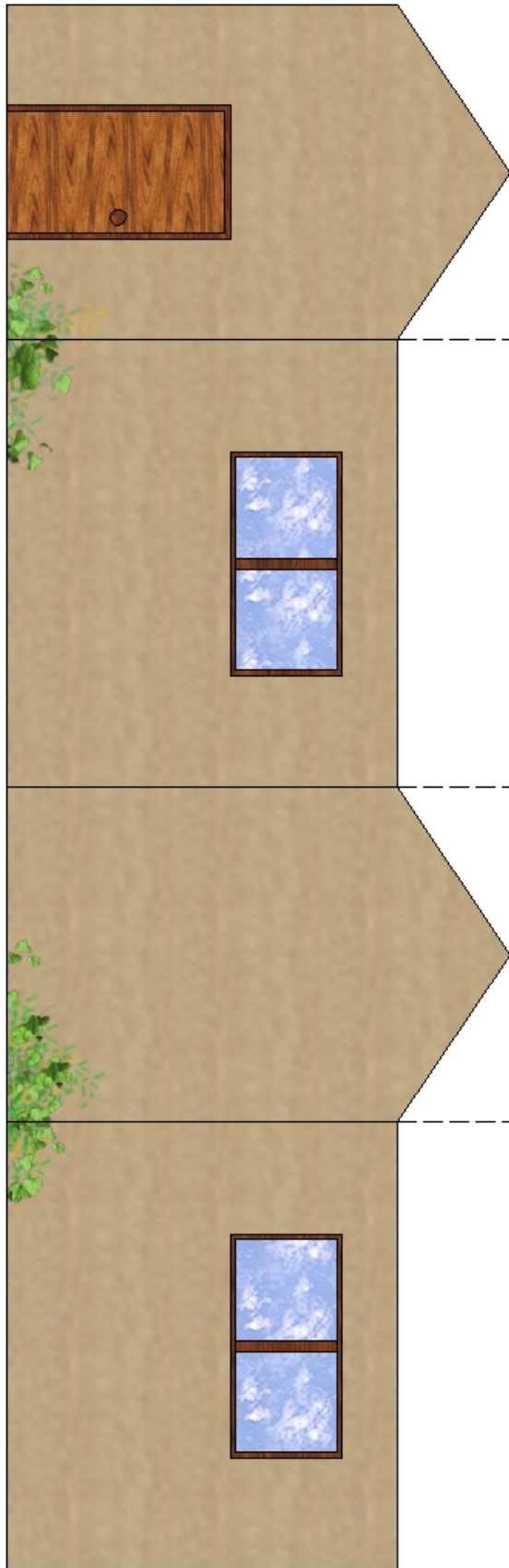


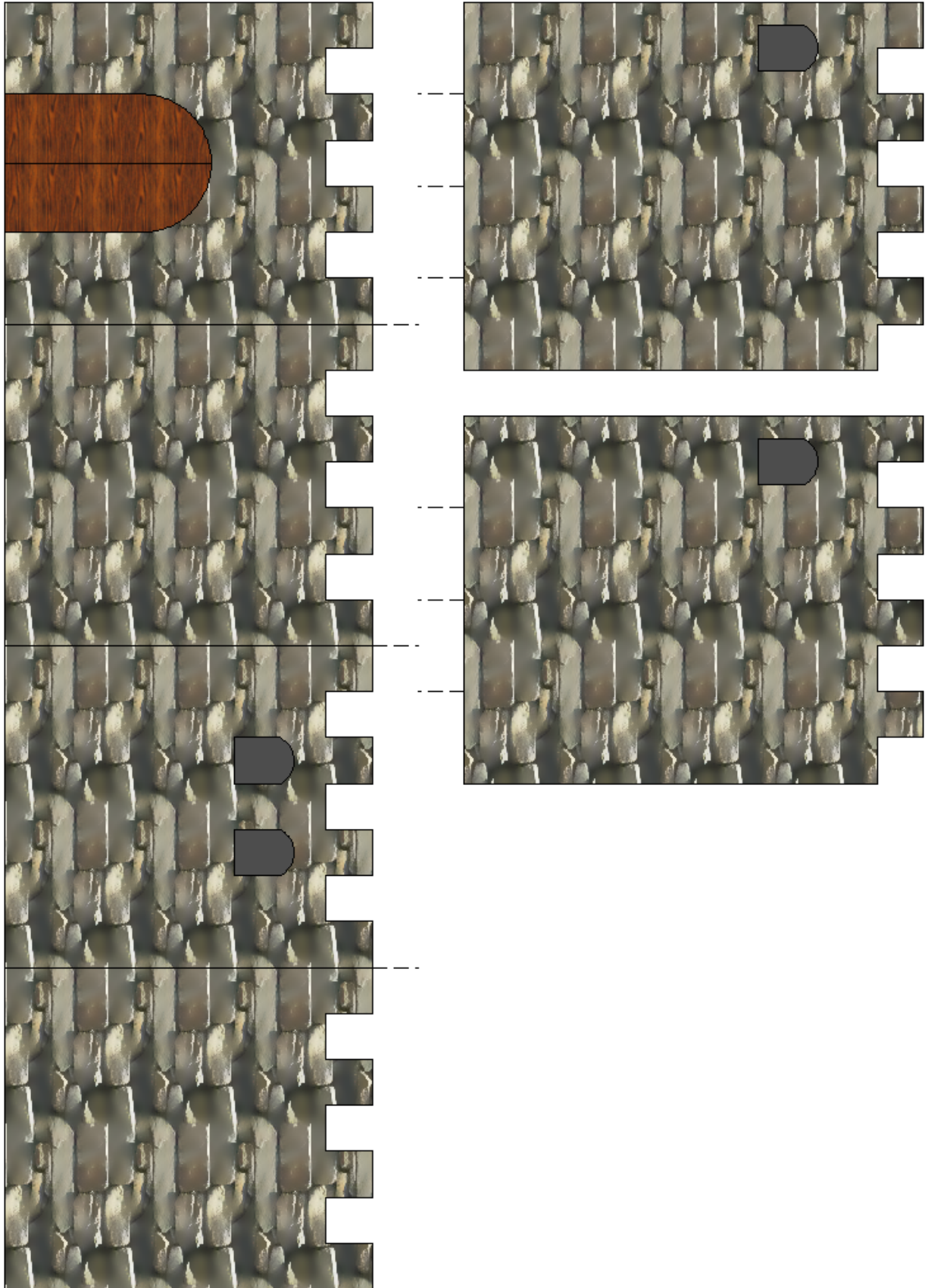
Casetta 01: Ritagliare le parti colorate, tagliare l'entrata della porta. Piegare il tetto per la sua linea centrale, incollare le due estremità della casa e il tetto con del nastro adesivo.



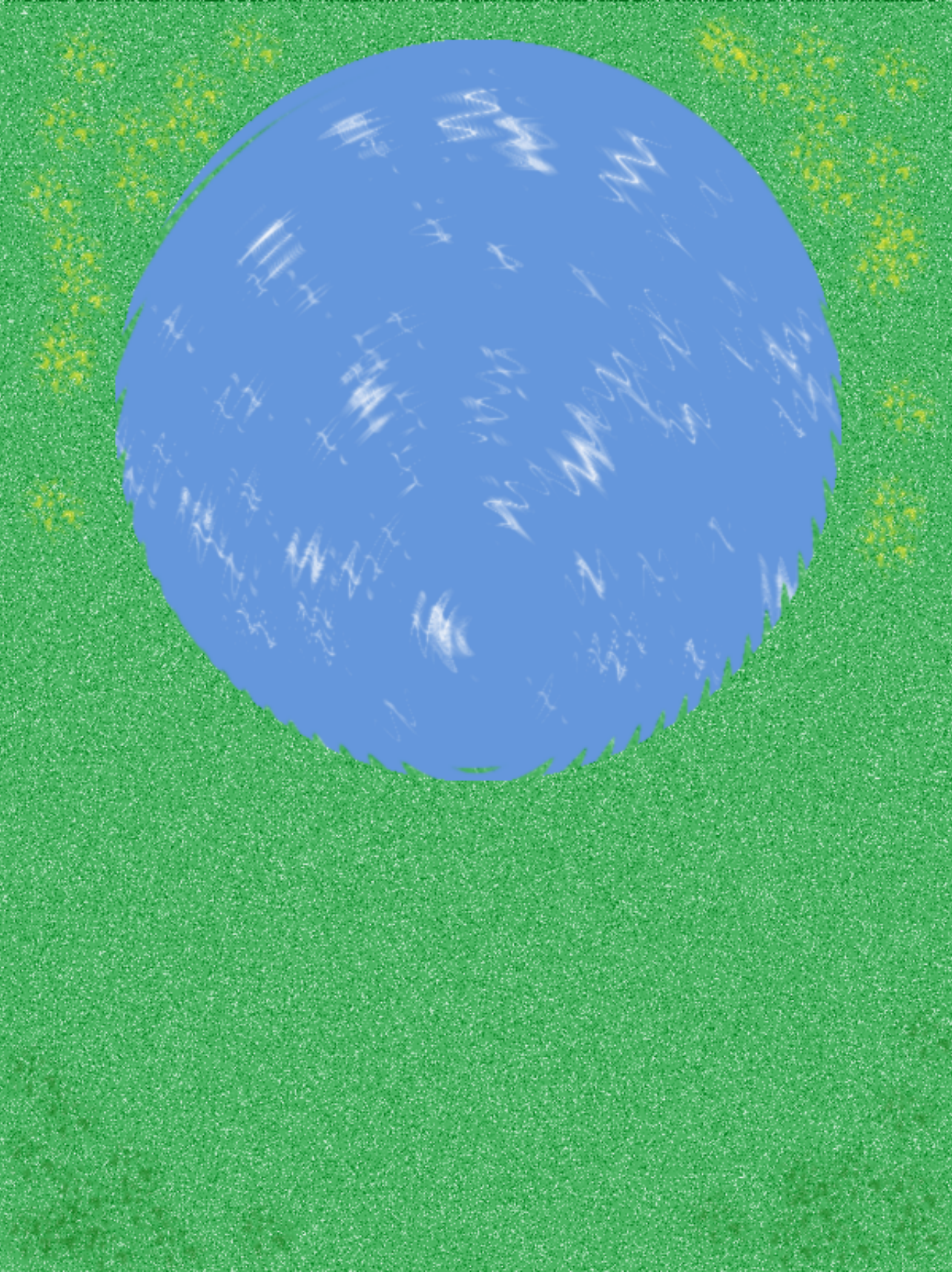
Casetta 02: Ritagliare le parti colorate, tagliare l'entrata della porta. Piegare il tetto per la sua linea centrale (linea tratteggiata), incollare le due estremità della casa e il tetto con del nastro adesivo, attaccare sul fondo della casetta (il lato opposto alla porta), l'immagine con la tavola imbandita.



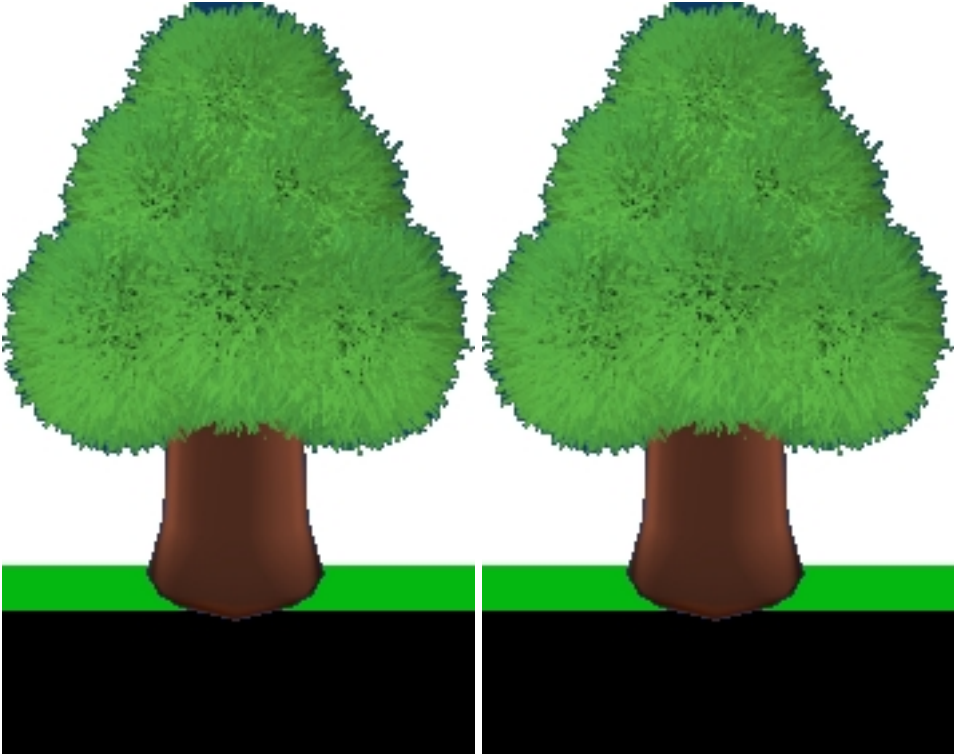
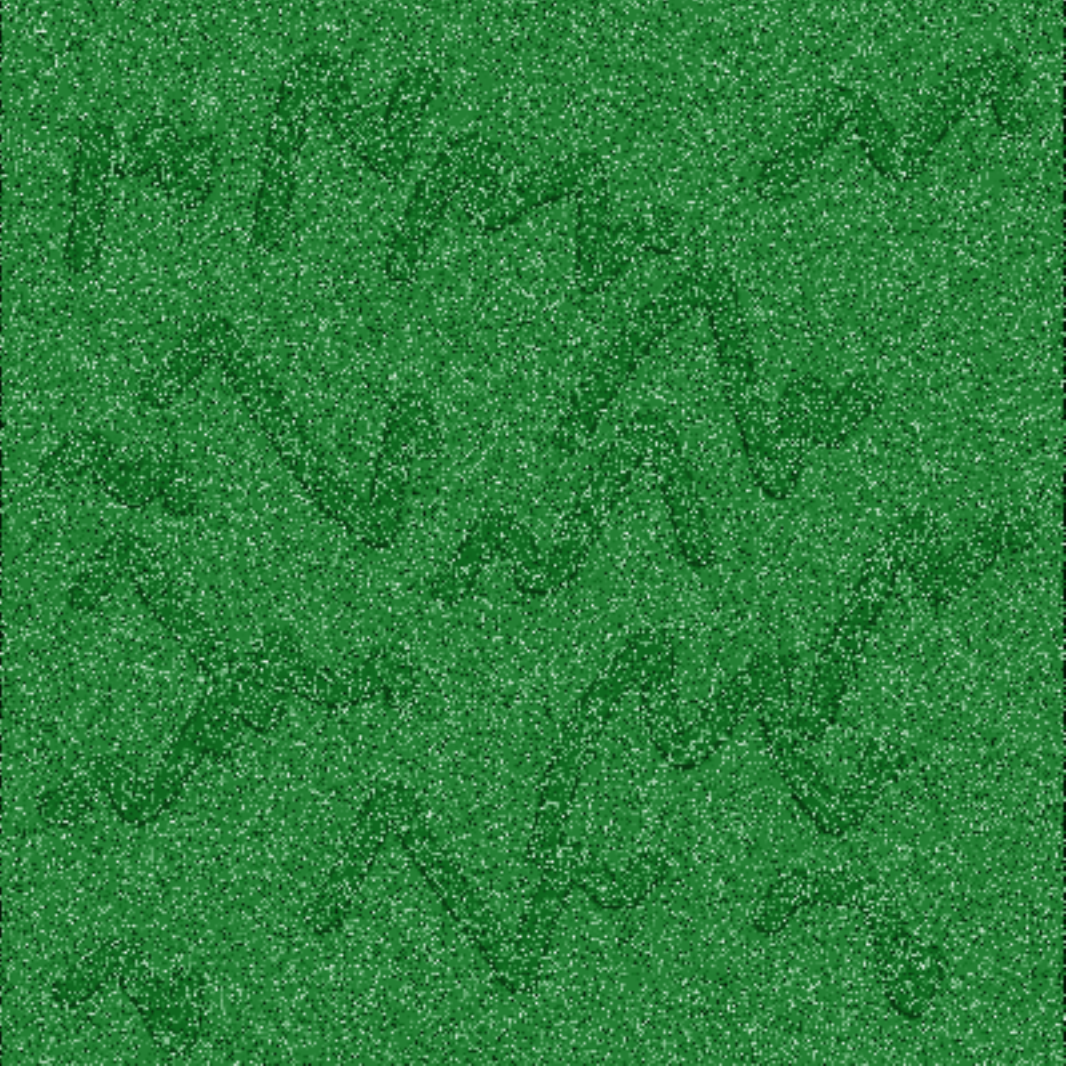
Castello: Ritagliare le parti colorate. Tagliare l'entrata della porta. Piegare le parti secondo le linee tratteggiate, ed incollare le estremità. Le torri vanno attaccate ai lati del castello, vicino alla faccia in cui si trova la porta.



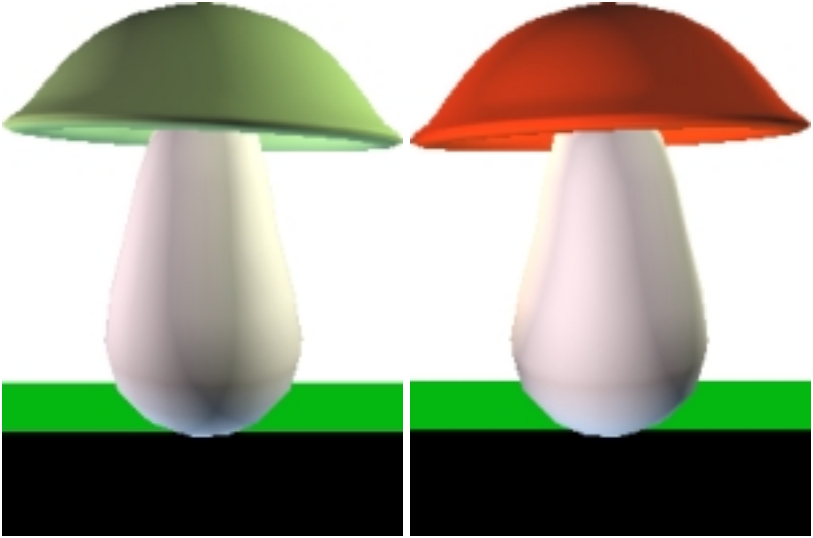
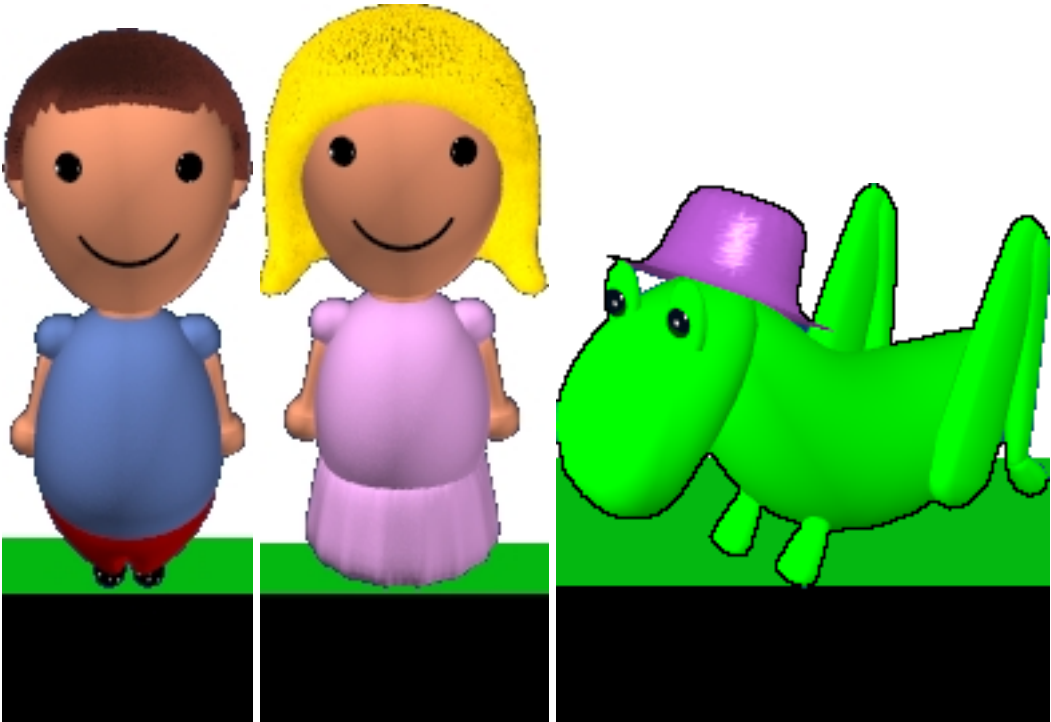
Laghetto: Ritagliare la parte colorata.



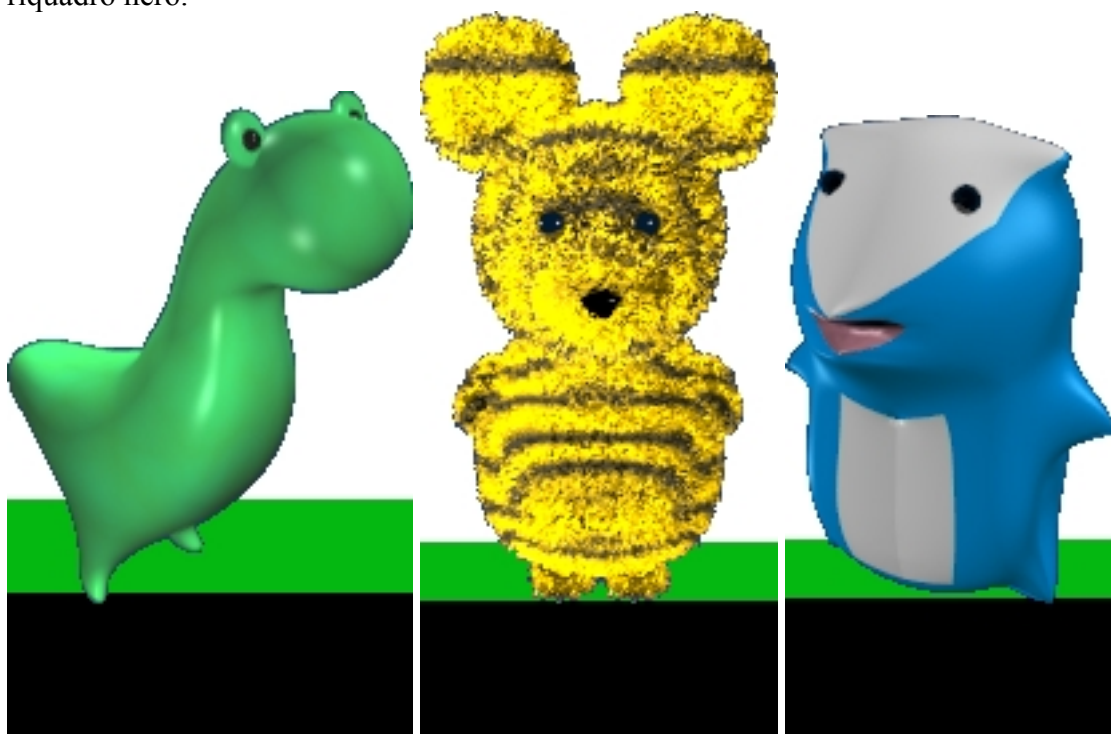
Erba del bosco ed alberi: Ritagliare la parte colorata. Ritagliare gli alberi e piegare la basetta all'altezza del riquadro nero.



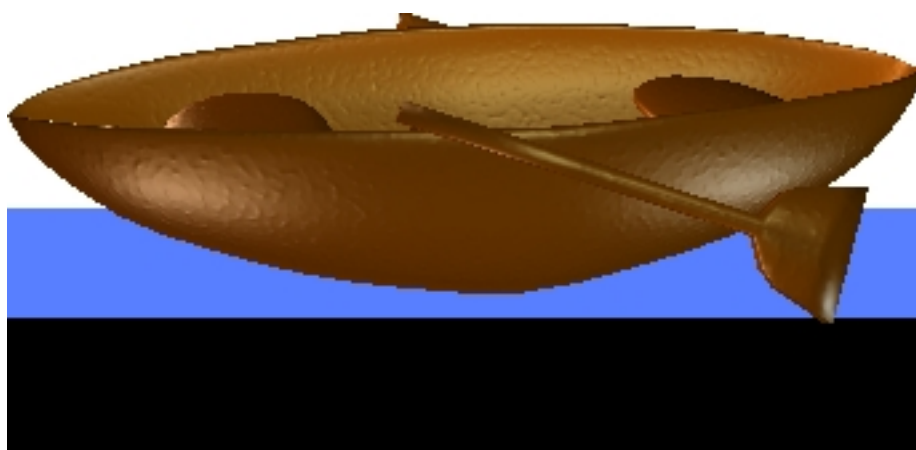
Personaggi vari e funghi: Ritagliare la parte colorata dei personaggi e dei funghi. Piegare la basetta all'altezza del riquadro nero.



Personaggi vari: Ritagliare la parte colorata dei personaggi. Piegare la basetta all'altezza del riquadro nero.



Barca: Ritagliare la parte colorata della barca. Piegare la basetta all'altezza del riquadro nero.



Realizzato con:

